



# AutoCAD LT®

Lynn Allens tips en trucs voor  
het gebruik van AutoCAD LT 2008

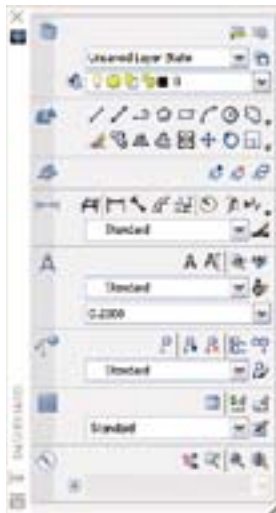
## Nieuwe 2D-werkruimte

Waarom maakt u niet gebruik van de nieuwe 2D-werkruimte voor tekenen & aantekeningen wanneer u alleen met 2D AutoCAD® LT werkt? Dankzij deze mogelijkheid kunt u krachtige 2D-functionaliteiten weergeven op het dashboard.



## 2D DASHBOARD REGELPANELEN

De nieuwe 2D-regelpanelen geven eenvoudig toegang tot lagen en bieden controle voor het schalen van aantekeningen, afmetingen, meervoudige leaders, tabellen, 2D-navigatie opdrachten, objecteigenschappen en blokattributen.



## Toolpalettes

Wanneer u een geometrie naar een inactief toolpalet sleept wordt dit automatisch geactiveerd voor een eenvoudige plaatsing – u moet het alleen een extra seconde geven voor het omschakelen.

- Met behulp van een nieuwe optie “Specify Image” in het shortcut menu kunt u heel eenvoudig een afbeelding toe wijzen aan iedere functionaliteit.
- De locatie van functionaliteiten op het toolpalet wordt nu opgeslagen in de tool catalog (en het profiel), waardoor u uw toolpalettes makkelijker met anderen kunt delen, met behoud van dezelfde look and feel.
- Gebruik TPNAVIGATE voor het activeren van een toolpalet in de commandolijn.

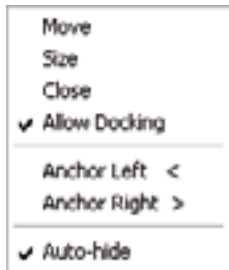
## Clean Screen

Gebruik de knop “Clean Screen” rechtsonder op het beeldscherm om alles uit te schakelen, behalve de status en de menubalken in het opdrachtvenster. Deze functionaliteit komt te pas wanneer u bestanden wilt tonen aan klanten en uw interface snel moet worden opgeruimd.



### Controle over de plaatsing van werkbalk en toolpalet.

Veranker uw palettes voor een snelle toegang op de linker- of rechterkant van het tekenbereik. Paletten scrollen open of dicht wanneer u met de cursor over hen heen gaat, zodat zij nooit in de weg zitten. Voor een maximale productiviteit kunt u meerdere ervan op iedere kant van het beeldscherm plaatsen. Klik op de naambalk en kies voor “Anchor Left” of “Anchor Right” uit het shortcut menu.



### Verbeteringen aan de Lay-out tab

- hernoem een lay-out door te dubbelklikken op de lay-out tab.
- orden lay-outs opnieuw, simpelweg door slepen en neerzetten.
- gebruik de Ctrl en Shift toetsen voor het kiezen van meerdere lay-outs, die uw wilt slepen en neerzetten.
- Voor het creëren van een copy houdt u Ctrl ingedrukt tijdens het slepen.

Was voor ook u het vinden van de juiste schaalfactoren per viewport ook altijd zo frustrerend en verwarrend? Dan is het nieuwe schalen van aantekeningen net iets voor ú! U hoeft niet langer meerdere sets van tekst en afmetingen op verschillende lagen op te stellen. U kunt nu één set van objecten met aantekeningen (zoals tekst, afmetingen, meervoudige leaders, blokken, attributen en arceringen) aanmaken, de gewenste plotgrootte aanduiden en AutoCAD LT geeft nu de annotaties weer in de juiste grootte.

## Controle over het schalen van annotaties

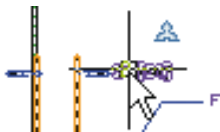
Een nieuwe annotatie-eigenschap kan worden toegewezen aan objecten zoals tekst, afmetingen, blokken en arceringen. U moet enkel het object creëren in de gewenste plotgrootte en de gewenste schaalfactoren opgeven. Aan ieder object met een annotatie-eigenschap kunnen één of meer schalen worden toegekend (zoals 1/4":1' of 1:50). Dankzij deze mogelijkheid kunt u heel eenvoudig hetzelfde object weergeven in verschillende viewports met meerdere schaalfactoren. Eénzelfde tekstobject kan bijvoorbeeld in één viewport op een schaal van 1/8":1' worden weergegeven terwijl het in een ander viewport op een schaal van 1":1' wordt voorgesteld.



Een bestaand object kan eenvoudig annotatief worden gemaakt door dit in zijn eigenschappen aan te geven.

**TIP** Het annotatief maken van een stijl heeft geen invloed op bestaande objecten die volgens deze stijl werden gecreeerd. Met nieuwe ANNOUPDATE opdracht kunt u een selectie maken uit de reeds bestaande objecten om er de nieuwe annotatieve stijl op toe te passen (enkel in model space).

Hoe weet u of een object annotatief is als u ernaar kijkt? Sleep uw cursor over het object en de nieuwe annotatie indicator verschijnt.



**TIP** Plaats de annotatieve schaalfactor in model space om de dominante schaalfactor in de tekening weer te geven.

Voor de objecten die in meerdere schaalgroottes moeten worden weergegeven gebruikt u het eigenschappen palet voor het toevoegen van schaalfactoren. U kunt ook gebruik maken van het commando OBJECTSCALE.

**TIP** Als u te maken heeft met verschillende objecttypen bent u sneller door gebruik te maken van de OBJECTSCALE opdracht.

## Nieuwe controlepanelen voor annotaties op de statusbalk

- Gebruik de twee nieuwe controlepanelen op de statusbalk voor het instellen van viewport schaal en het schalen van annotaties (alleen toegankelijk bij een niet-gelockte viewport).
- Een nieuwe knop "lock/unlock viewport" verschijnt wanneer een viewport wordt gekozen.
- In een viewport worden enkel de annotatie-objecten met dezelfde schaalgrootte als de viewport weergegeven. Schakel de nieuwe knop "Annotation Visibility" in voor het weergeven van annotatie-objecten voor alle schalen (ook al worden deze niet ondersteund door de schaal van de annotaties in de actuele viewport).



**TIP** Gebruik SCALELISTEDIT voor het aanpassen van de lijst van schalen. Om te voorkomen een annotatie-object verdwijnen, klikt u op de knop "Automatically Add Scales to Annotative Objects" voordat u de schalen van de annotaties wijzigt.

Een nieuwe optie op de tab openen en opslaan van het optie commando waarborgt dat ook diegenen die geen gebruik maken van AutoCAD® LT 2008 uw annotatie-objecten kunnen zien. Iedere schaal van de objecten wordt opgeslagen als een onafhankelijk object op zijn eigen laag. De lagen worden automatisch bevroren in de geschikte viewport.



**TIP** Mocht u een grote hoeveelheid van annotatie-objecten hebben, kunt u sneller werken door de optie "Maintain Visual Fidelity" uit te schakelen. Vergeet niet deze optie weer in te schakelen eer u het bestand opslaat in een eerder versie!

**BONUS** Lijntypes worden automatisch geschaald door de annotatieve schaal van de viewport. Indien nodig kunt u dit uitschakelen met behulp van de MSLTSCALE setvar.

# Maatvoeringstechnieken

## Nieuwe meervoudige leaders

Dankzij de nieuwe opdracht MLEADER heeft u meer controle over de leaders dan ooit tevoren. U kunt niet alleen de volgorde bij het opstellen van leaders controleren (begin eerst, einde eerst of inhoud eerst), maar u kunt tevens meerdere leaderlijnen toevoegen waar nodig.

## Nieuwe Style Manager voor meervoudige Leader

De nieuwe opdracht MLEADERSTYLE controleert formaat en weergave opties, zoals dimensiestijlen. Tot de nieuw opties horen de volgende:

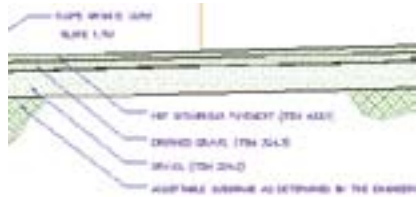
- Type van leader lijn (recht, spline of geen)
- Type van pijl
- Leader verbindings-info
- Tekst informatie
- Een blok toewijzen (perfect voor het opstellen van tekstbalonnen!)



**TIP** Gebruik het shortcut menu voor het toevoegen van leader lijnen. Met grips kunt u snel editen.

## Uitlijnen van leader lijnen

Staan de leaders niet netjes op één lijn? De nieuwe functionaliteit "Multiple Leader Align" aligneert de leaders voor u. U kunt zelfs de afstanden ertussen instellen!



Gebruik de MLEADERCOLLECT commando voor het combineren van meerdere blok-type leaders in één meervoudige leader.



## Het intelligente commando “Dimension Break”

De nieuwe opdracht DIMBREAK onderbreekt maatvoerings- of extensielijnen waar deze door objecten of andere dimensies heen lopen. De onderbrekingen worden normaliter automatisch geüpdatet wanneer u de ingesneden objecten verplaatst – ook al staan deze niet meer in de weg! U kunt ook gebruik maken van de optie “Ongedaan maken” voor het weghalen van alle onderbrekingen.



## Meer “Cool Dimension” functionaliteiten:

- Creëer inspectie-dimensies met de nieuwe functie “inspection dimension tool” (DIMINSPECT).
- Maak van een lineaire dimensie een onderbroken dimensie met de opdracht DIMJOGLINE.
- Creëer gelijkmatige afstanden tussen dimensies met de opdracht DIMSPACE.
- Dimensioneer een boog buiten zijn eindpunten met de verbeterde opdrachten voor diameter en radiale dimensies.



- Plaats de tekst voor de dimensie buiten de hoek die wordt opgemeten met de verbeterde opdracht “Angular Dimension”.
- Met behulp van de nieuwe optie “Tolerance Alignment” in het dialoogvenster “Dimension Style” kunt u decimale separatoren of operationele symbolen aligner.

## Sneller en handiger werken met tekst

Gebruik deze handige trucs om uzelf wat tijd te besparen bij het werken met tekst in AutoCAD LT 2008.

### MTEXT Column Wrap

Wenste u ooit dat tekst zich automatisch zou verdelen over meerdere kolommen in grote delen van uw tekening? Uw wens is vervuld met de nieuwe optie voor dynamische kolommen in de opdracht MTEXT. Gebruik grips samen met het liniaal voor de tekstopmaak om precies de resultaten te halen die u in gedachten had.



## Meer controle over alinea's

De bijgewerkte opdracht MTEXT geeft u meer controle over het uitrichten van alinea's, insprongen en afstanden.



### Efficiëntere spellingcontrole

U moet objecten niet meer van te voren selecteren. De bijgewerkte spellingcontrole zoekt standaard in de hele tekening. U kunt ook kiezen voor de actuele ruimte of specifieke objecten, mocht u dat liever zijn. Wanneer er een fout wordt ontdekt, accentueert en zoomt AutoCAD LT nu het woord in de tekening.

Met behulp van het nieuwe dialoogvenster voor de instellingen van de spellingcontrole kunt u de spellingcontrole aanpassen aan uw eigen behoeften. U kunt dimensie-tekst, attributen en xrefs erbij betrekken en een aantal dingen negeren, zoals woorden met hoofdletters of woorden met cijfers.



### Opstellen van attributen met meerdere tekstlijnen

Met behulp van de nieuwe optie Multiple Lines kunt u attributen creëren gebruik makend van meervoudige lijnen, onderstrepingen, doorstrepingen, tekstvelden enz.

### Efficiënter opstellen van tabellen

Dankzij de nieuwigheden van AutoCAD LT 2008 kost het werken met tabellen minder moeite.

### Bidirectionele Excel tabellen

Zou het niet leuk zijn om een Microsoft® Excel® bestand met AutoCAD LT uit te wisselen en tegelijk de bestanden gekoppeld te houden? Dan kunt u wijzigingen aanbrengen in het Excel-bestand met een rechtstreekse koppeling met AutoCAD LT en andersom. Eindelijk is het zover, want nu is dit zonder meer mogelijk!

Gebruik eenvoudigweg de bijgewerkte opdracht "Paste Special", kies "AutoCAD Entities" en vervolgens "Paste Link" voor het invoegen van een Excel spreadsheet in AutoCAD LT. Dit proces creëert een data-verbinding. Als er wijzigingen worden aangebracht in het XLS-bestand verschijnt in AutoCAD LT 2008 een wolkje om u van de gewijzigde dataverbinding te informeren. Het biedt ook een handige optie voor het bijwerken van de tabel.

### Creëren van een tabel vanuit de dataverbinding

Met behulp van een nieuwe optie in de opdracht TABLE kunt u tevens een tabel creëren uit een Excel-bestand. U selecteert eenvoudigweg de volledige of een deel van de sheet.



### Wijzigingen in tabellen bewaren

Alle wijzigingen die u aanbrengt aan een AutoCAD LT-tabel worden bewaard, ook al actualiseert u de tabel zodat u alle wijzigingen weergeeft in het Excel-bestand!

**TIP** Gebruik de opdracht DATALINK voor het beheren van al je verschillende dataverbindingen.

### **Verdeel lange tabellen over meerdere rijen**

Voor het verdelen van tabellen over rijen moet u simpelweg de tabel kiezen en deze vervolgens met behulp van grips aanpassen of gebruik maken van de nieuwe functionaliteit “tabel splitsen” in het eigenschappen palet.

### **Incrementele gegevens snel opstellen**

Dankzij de nieuwe auto-fill kunt u snel incrementele gegevens door slepen in cellen invoegen, net als in Excel. U kunt tevens blokken en tekst combineren in dezelfde cel!

### **Nieuwe grip-tips weergeven op dynamische blokken**

Wanneer u met de cursor over een dynamische blok heengaat wordt de verbonden parameter beschrijving weergegeven als tooltip.

### **Herstel tekeningen samen met Xrefs**

Met behulp van een nieuwe tekenfunctionaliteit kunt u het herstelproces over een tekening en alle verwante xrefs heen laten draaien. Deze nieuwe mogelijkheid vindt u onder Files>Drawing Utilities. U kunt ook gebruik maken van de opdracht RECOVERALL.

### **Copy Multiple Default wijzigen**

Voor het standaardiseren van een enkele copy zet u de systeemvariabele COPYMODE op 1.

# Lagen

Het commando “laag” is het op twee na meest gebruikte commando in AutoCAD LT. Volgende toevoegingen maken dit populaire commando nog beter!

## Aanpassen van de lagenmanager aan uw eigen wensen

Nu kunt u door slepen van de kolomopschriften controleren in welke volgorde de lageneigenschappen in de kolommen worden weergegeven – plaats uw favorieten op de linkerkant voor een nog makkelijkere toegang. Te veel kolommen? Schakel de niet gebruikte kolommen uit door aanpassen te kiezen uit het shortcut menu.



## Een laag in alle viewports bevriezen

Met behulp van het shortcut menu kunt u een nieuwe laag creëren die in alle viewports wordt bevroren, een functie die ook beschikbaar is als nieuwe knop. Hier vindt u tevens aanvullende controlepanelen voor het bevriezen respectievelijk ontdoeien van een laag/lagen in alle viewports.



## Lagen herbenoemen

Er zijn nu drie manieren voor het herbenoemen van een laag. Dubbelklik op de naam van de laag, kies een laag en druk op F2, of kies herbenoemen uit het shortcut menu.

## Lageneigenschappen per viewport

Hoe vaak wenste u al dat u lageneigenschappen per viewport zou kunnen toewijzen? Wens vervuld! Het vervelende vermenigvuldigen van de geometrie op verschillende lagen en het aan- en uitschakelen van lagen per viewport zijn eindelijk verleden tijd. In de toekomst moet u alleen nog dubbelklikken in een viewport om een specifieke kleur, lijntype, lijndikte en plotstijl per laag toe te wijzen, die alleen het actuele viewport beïnvloed. (Hoera!)

VP Color	VP Linetype	VP Lineweight	VP Plot Style
mag	CONTINUOUS	Default	Soled
0	CONTINUOUS	0.15 mm	Soled
green	CENTER2	0.30 mm	Soled
0	CONTINUOUS	0.15 mm	Soled
green	CONTINUOUS	0.09 mm	Soled
mag	DASHED	0.09 mm	Soled
0	CONTINUOUS	0.25 mm	Soled

U kunt deze overrides per viewport weghalen uit het rechtermuisklik-menu. Gebruik hiervoor VPLAYEROVERRIDESMODE (puhpuh!) om deze overrides tijdelijk te negeren voor weergave of plotting. Deze overrides beïnvloeden alleen de objecten die bylayer zijn. Gebruik de nieuwe opdracht SETBYLAYER voor het snelle wijzigen van objecten naar bylayer, inclusief de objecten binnen blokken zelfs als deze genest zijn in andere blokken!

## Directe toegang

### tot de lagenstatus manager.

Een nieuwe opdracht LAYERSTATE (LAS alias) biedt toegang tot de lagenstatus manager vanuit de opdrachtregel (ook op het lagenpaneel op het dashboard). Gebruik de nieuwe import-optie voor het importeren van layer states direct vanuit DWG™-, DWT- of DWS-bestanden. U kunt layer states nu zelfs uit xrefs editen of weergeven!

## Nieuwe functionaliteit lagenevaluatie

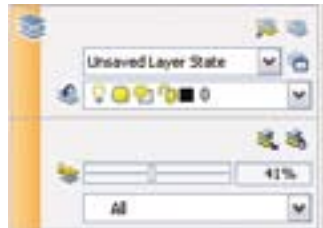
Met behulp van een nieuwe knop voor instellingen in het layer commando kunt u de nieuwe functionaliteit lagenevaluatie inschakelen.

- Wanneer u voor het eerst iets opslaat of plot wordt de actuele lijst van lagen opgeslagen voor evaluatiedoeleinden.
- Wanneer nieuwe lagen worden toegevoegd verschijnt een notificatie “Unreconciled Nieuw Layers”. Klik op de link om de niet-passende lagen te bekijken.
- Een nieuwe lagenfilter voor niet geïntegreerde lagen wordt automatisch gecreëerd.
- U kunt dit proces met behulp van lageninstellingen aanpassen aan uw eigen behoeften.
- Twee nieuwe systeemvariabelen, LAYEREVAL en LAYERNOTIFY, zijn nu beschikbaar.



## Nieuw lagenpaneel op het dashboard

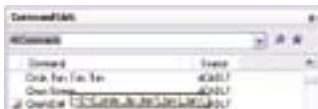
Met het nieuwe lagenpaneel beschikt u over een snelle toegang tot al deze nieuwe functionaliteiten, inclusief de zeer populaire opdrachten “Layer Isolate” (LAYISO) en “Layer Unisolate” (LAYUNISO)! Met behulp van de nieuwe opties voor vervagen kunt u lagen op de achtergrond afsluiten of vervagen, en moet u deze niet meer helemaal verbergen.



## Nieuwe CUI functionaliteiten

U kunt nu dashboard en palettes aanpassen met al uw favoriete commando's uit het CUI. Sleep een commando simpelweg van de CUI-lijst direct naar het palet. U kunt het dashboard aanpassen door opdrachten naar het nieuwe dashboard-paneel te slepen, dat rechtsboven in de CUI wordt weergegeven. U kunt tevens een nieuwe rij van functionaliteiten op het dashboard creëren. Hiervoor moet u alleen een werktuigbalk vanuit het werktuigbalk knooppunt naar het dashboard knooppunt slepen.

Met een nieuwe zoekfunctionaliteit kunt u opdrachten gemakkelijk vinden. De met iedere opdracht geassocieerde macro verschijnt als een tooltip wanneer u de cursor over de opdracht beweegt.

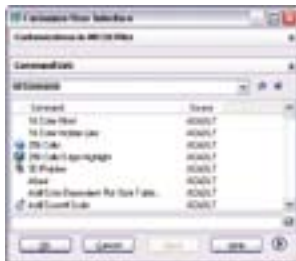


## Nieuwe dynamische “Preview Panel”

Het slepen van dashboard en toolbar functionaliteiten naar de “Preview Panel” in het CUI is heel eenvoudig.

## Nieuwe Quick CUI

Met behulp van de opdracht QUICKCUI kunt u een vereenvoudigd dialoogvenster “Customize User Interface” weergeven voor een snelle gebruikersspecifieke aanpassing. Sleep opdrachten eenvoudigweg naar toolbars of paletten.



## Dubbelklikken

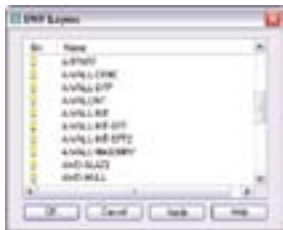
Wanneer u dubbelklikt op een object wordt een opdracht gelanceerd. U kunt nu voor ieder soort object vastleggen welke opdracht zal worden uitgevoerd! Bijvoorbeeld, wanneer u dubbelklikt op een attribuut definitie, wordt de opdracht DDEDIT uitgevoerd, waardoor u alleen de attribuutwaarde kunt bewerken.

# Uitwisselen

Het uitwisselen van uw tekeninformatie is belangrijk, en AutoCAD LT 2008 maakt dit nu nog gemakkelijker.

## Het gebruik van DWF-bestanden als onderlegger

Met behulp van de opdracht DWFATTACH kunt u DWF™-bestanden gebruiken als onderlegger, zoals u gewend bent van rasterbeelden. Het DWF-bestand is gekoppeld en niet fysiek ingebed in het tekenbestand, zodat de grootte van het bestand beperkt blijft. U kunt naar een bijgesloten DWF-bestand springen (snappen) en via het eigenschappen-palet of via het commando DWFADJUST kan de DWF vaag worden voorgesteld of kan het contrast en de kleur ervan worden aangepast. Gebruik het shortcut menu voor het knippen van het DWF-bestand en controleer de lagenzicht-baarheid van het gekozen DWF-bestand.



## Werken met DGN-bestanden

U kunt nu Bentley MicroStation® V8 DGN-bestanden toevoegen aan uw AutoCAD LT-tekeningen of DWG-bestanden exporteren naar het V8 DGN-bestandsformaat via Export>DGN. Met behulp van DGNATTACH Insert>DGN kunt u ze importeren als externe referentie-onderlegger. Knip de DGN uit het shortcut menu (of gebruik DGNCLIP) en gebruik eigenschappen voor het aanpassen van contrast, vervaging en monochroom (of DGNADJUST). Importeer V8 DGN-gegevens met DGNIMPORT via Bestand>Import. Tijdens het importeren verschijnt een dialoogvenster dat vraagt naar informatie met betrekking tot externe DGN-referenties, tekst-knooppunten en eenheden, ter waarborging van de beste resultaten.







Lynn Allen, Cadalyst rubriekschrijver en wereldberoemde Autodesk Technical Evangelist, spreekt iedere jaar tot meer dan 30 000 gebruikers. Reeds 14 jaar schrijft zij een maandelijkse rubriek in het tijdschrift Cadalyst, genaamd "Circles and Lines." Lynn gebruikt AutoCAD® sinds versie 1.4, meer dan 20 jaar geleden en zij geeft al 13 jaar les voor bedrijven en collega's. Lynn is een gevraagde spreker met een unieke humoristische stijl, en consequent een van de meest gewaardeerde sprekers van de Autodesk University. Haar nieuwste boek heet AutoCAD Professional Tips and Techniques.

Als u AutoCAD LT 2008 wilt aankopen, gaat u naar [www.autodesk.nl/autocadltbuy](http://www.autodesk.nl/autocadltbuy).

**Autodesk BV**  
Postbus 8651  
3009 AR Rotterdam

[www.autodesk.nl](http://www.autodesk.nl)

[www.bsa.org](http://www.bsa.org)



**Autodesk®**

Voorpagina afbeelding met vriendelijke toestemming van Pablo Twose, Torre Agbar, Barcelona, Spanje.

Autodesk, AutoCAD, Autodesk Inventor, DWF, DWG, DWG TrueView en Inventor zijn geregistreerde handelsmerken van Autodesk, Inc., in de Verenigde Staten en/of andere landen. Alle andere merknamen, productnamen en handelsmerken zijn eigendom van hun respectievelijke eigenaars. Autodesk behoudt zich het recht voor om productaanbiedingen en specificaties op ieder tijdstip en zonder kennisgeving aan te passen, en is niet verantwoordelijk voor eventuele typografische of grammaticale fouten in dit document. © 2007 Autodesk Inc. Alle rechten voorbehouden. 000000000000117895.