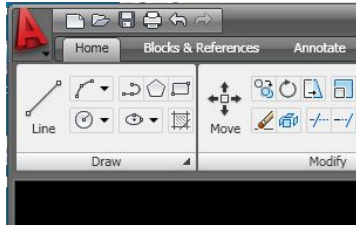


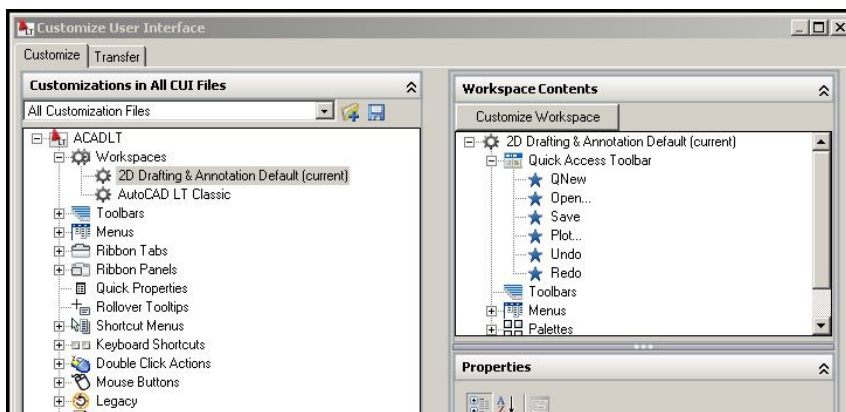
Aanpassen Quick Access toolbar.

Links boven in het scherm van AutoCAD en AutoCAD LT bevindt zich de Quick Access toolbar. Het is een klein werkbalkje waarin enkele commando's staan. Dit is eenvoudig uit te breiden. Als je een SAVEAS commando (of ieder ander commando natuurlijk) hierin wilt plaatsen, volg dan deze stappen.



<-Quick Access Toolbar
(handig voor algemene commando's)

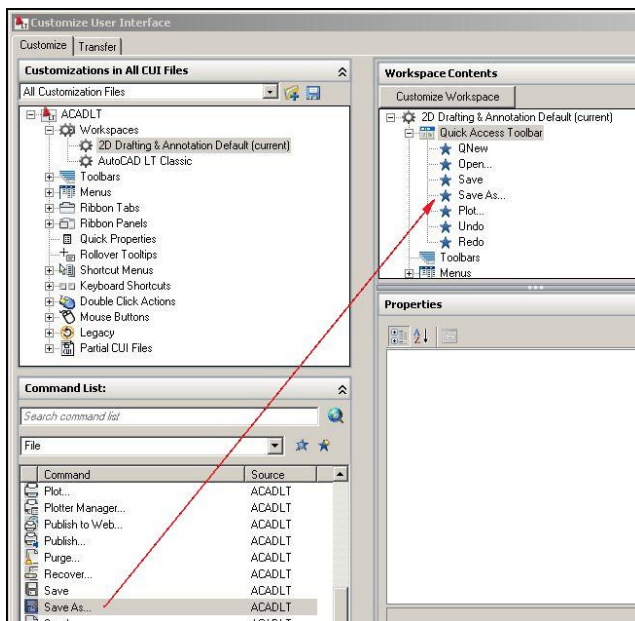
Ga met de cursor op de Quick Access toolbar staan en klik met de rechter muistoets. Een uitrolmenu verschijnt en kies "Customize Quick Access Toolbar..."
Het CUI wordt opgestart. Open eventueel de 3 panelen van de dialogbox.



Kies links de gewenste Workspace, waarin je de Quick Access Toolbar wilt aanpassen.

In naastgetoond figuur, de 2D Drafting and Annotation.

Toon in het rechter paneel, de commando's in de Access Toolbar door op het plusje te klikken.



Sleep daarna het gewenste commando vanuit het paneel links onder naar rechts boven in de Quick Access toolbar.

Sluit af met OK, waarna dit commando voortaan met 1 klik is te gebruiken.